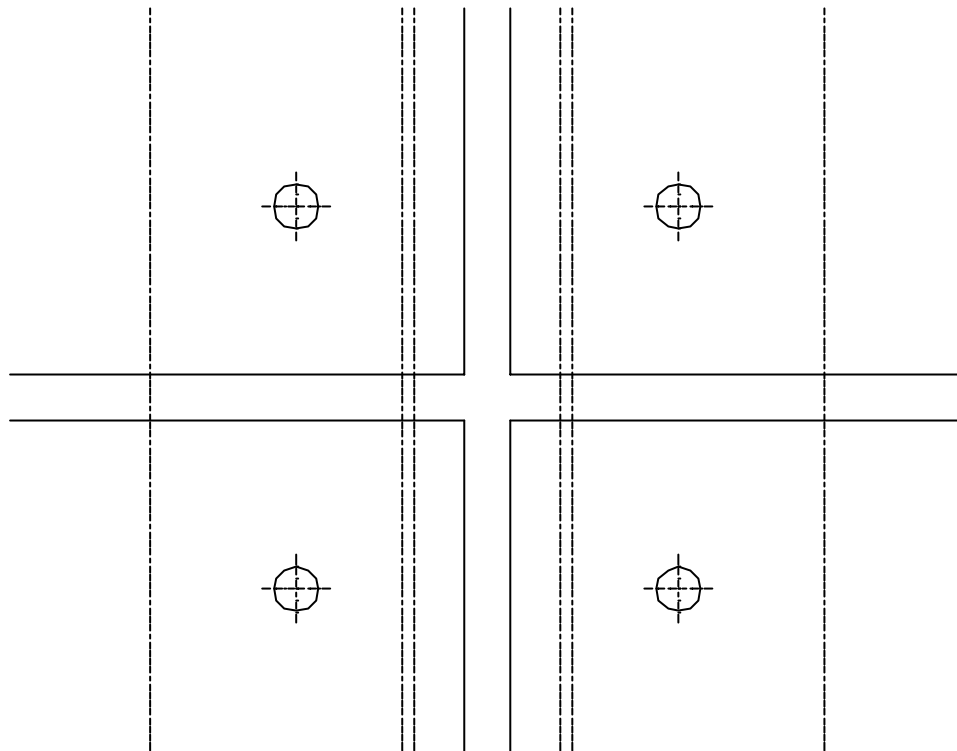
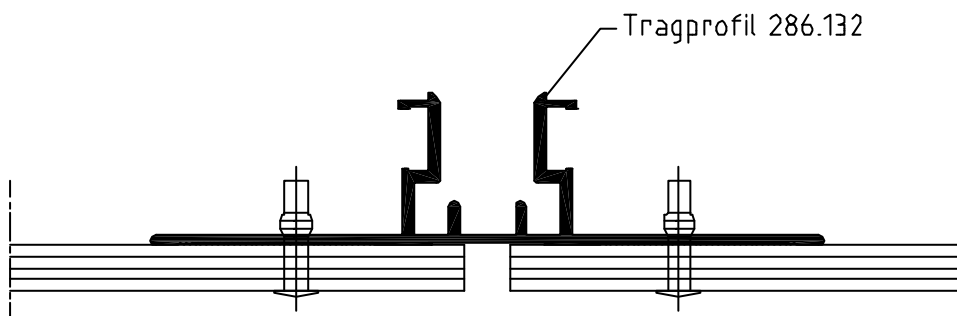
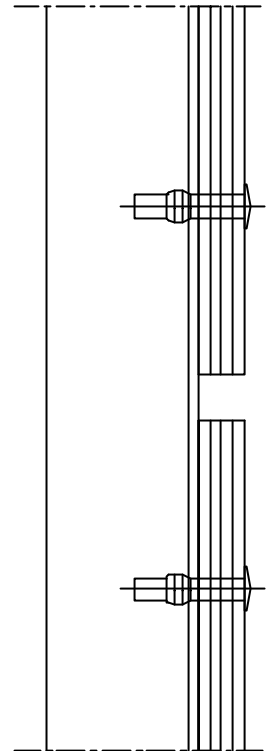


### Ansicht Kreuzpunkt



### Vertikalschnitt



### Horizontalschnitt

Objekt	Katalog	⊕ Pat. EP-Pat.	Mst	/.	Datum	07.12.2012
Beschrieb	Sichtbare Plattenbefestigung genietet Prinzip-Detail Plattenstoss			Form	A4	Gezeichnet Ku
						Revidiert 21.12.02
						Kom.Nr. 2112



Grienbachstr. 31  
CH-6310 Zug

Telefon |0041| 041760 14 77  
Telefax |0041| 041760 16 50  
www.fassadensysteme.ch

Plan Nr.

**SM-13**

**M + K Bausysteme AG • Entwicklung • Planung**

© copyright M+K 2002